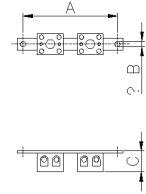


SERIE CONTACT
Morsettiere
CODICE 532748



Codici	A (mm)	B (mm)	C (mm)	testo della vite che sporge dalla morsettiere (mm)
532725	70	4,75	19,5	-
532735	70	4,75	24,5	-
532745	98	4,75 x 7 (foro ø4816)	-	-
532747	100	4,75	25,2	28,2
532748	175	4,75	25,2	-
532755	70	4,75	22,5	-
532765	98	4,75 x 7 (foro ø4816)	-	-
532768	175	4,75	30	-



Scheda Tecnica

Caratteristiche tecniche

Peso Netto	145 G
Tensione nominale	500V ●
Morsettiere di derivazione	Monoblocco in ceramica contatto singolo
N° poli per sezione	4x16 mm ²
Tensione nom. tenuta impulso	6.000 V

Norme e Direttive

Omologazioni e Marchi	UKCA, CE
Direttive	2011/65/UE (RoHS), 2012/19/UE (RAEE), 2014/35/UE (LVD)
Norme di Riferimento	EN 60999-1:2000, EN IEC 63000:2018

Le immagini sono puramente indicative. Palazzoli si riserva il diritto di apportare modifiche senza alcun preavviso.