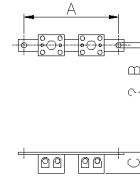




SERIE CONTACT
Morsettieria
CODICE 532747



Codici	A (mm)	B (mm)	C (mm)	testo della vite che sporge dalla morsettieria (mm)
532725	70	4,75	19,5	-
532735	70	4,75	24,5	-
532745	93	4,75 x 7 (foro obliquo)	24,5	-
532743	100	4,75	25,2	28,2
532748	175	4,75	25,5	-
532755	70	4,75	22,5	-
532765	93	4,75 x 7 (foro obliquo)	24,5	-
532768	175	4,75	30	-



Scheda Tecnica

Caratteristiche tecniche

Morsettiere di derivazione	Morsetti doppi affiancati
Materiale corpo	Ceramica
Materiale di contatto	Ottone
Tipo morsetti	A vite - serraggio diretto
N° poli per sezione	4x16 mm ²
Sezione conduttori (Cu)	Min: 6 ;Max: 16 mm ²
Coppia di serraggio morsetti	1,2 Nm
Corrente nominale	76A
Tensione nominale	450V ●
Tensione nom. tenuta impulso	6.000
Mantenimento funzionale	830°C 120' (IEC 60331-1) E30 - E60 - E90 (DIN 4102-12)
Temp. Ambiente di Esercizio	Min: -50°C ;Max: +85°C
Temp. Ambiente di Stoccaggio	Min: -50°C ;Max: +100°C
Peso Netto	0,11 KG

Norme e Direttive

Direttive	2011/65/UE (RoHS)2012/19/UE (RAEE)2014/35/UE (LVD)
Norme di prodotto	EN 60999-1:2000EN IEC 63000:2018

Le immagini sono puramente indicative. Palazzoli si riserva il diritto di apportare modifiche senza alcun preavviso.