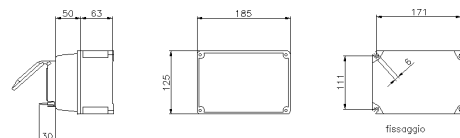


**SERIE ALUPRES**  
**Quadro vuoto**  
**CODICE 512206**



## Scheda Tecnica

### Caratteristiche tecniche

Peso Netto	1,33 KG
Grado di protezione IP	IP67
Materiale corpo	Lega di alluminio
Altezza cassetta	63 mm
Esecuzione	Da parete
Potenza dissipabile	15W
Tipo coperchio	Con sportello trasparente
Dotazione	CON PIASTRA METALLICA
Classe di isolamento	II
Dimensioni	185X125 mm
N° moduli Guida DIN	6,5
Altezza coperchio	50 mm
Altezza sportello	30 mm

### Norme e Direttive

Omologazioni e Marchi	NYCE COLOMBIA, CE, UKCA
Direttive	2014/35/UE (LVD)
Norme di Riferimento	EN 60670-1:2005, EN 60670-1:2005/A1:2013, EN 60670-1:2005/AC:2007, EN 60670-1:2005/AC:2010, EN 60670-22:2006, EN 62208:2011

Le immagini sono puramente indicative. Palazzoli si riserva il diritto di apportare modifiche senza alcun preavviso.