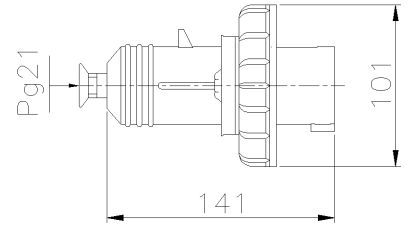




SERIE CEE-Ex
SPINA
CODICE 477416EX



Scheda Tecnica

Caratteristiche tecniche

| | |
|------------------------------|--|
| Peso Netto | 0,308 KG |
| Corrente nominale | 32A |
| Frequenza | 50/60Hz |
| Grado di protezione IP | IP66 |
| Poli | 3P+ \perp |
| Rif. orario | 6h |
| Tensione nominale | 400V ● |
| Tensione nominale isolamento | 500 V |
| Materiale corpo | Tecnopolimero Riciclabile Palazzoli |
| Esecuzione | Mobile |
| Tipo ingressi | Pg21 |
| Standard presa-spina | IEC 60309-2 |

Norme e Direttive

| | |
|-----------------------|--|
| Omologazioni e Marchi | EX, CE, NYCE COLOMBIA |
| Direttive | 2011/65/UE (RoHS), 2012/19/UE (RAEE), 2014/34/UE (ATEX), 2014/35/UE (LVD) |
| Norme di Riferimento | EN 60079-0/A11:2013, EN 60079-0:2012, EN 60079-15:2010, EN 60079-31:2014, EN 60309-1:1999, EN 60309-1:1999/A1:2007, EN 60309-1:1999/A1AC:2014, EN 60309 -1:1999/A2:2012, EN 60309-2:1999, EN 60309-2:1999/A1:2007, EN 60309 -2:1999/A2:2012, EN IEC 63000:2018 |

Caratteristiche Atex

| | |
|---------------------------------|------------------------------|
| Zona di impiego ATEX | Zone 2 - 22 |
| Esecuzione Atex Polveri (Tmax1) | II 3D - Ex tc IIIC T65 °C Dc |
| Esecuzione Atex Gas (Tmax1) | II 3G - Ex nA IIC T6 Gc |

Le immagini sono puramente indicative. Palazzoli si riserva il diritto di apportare modifiche senza alcun preavviso.