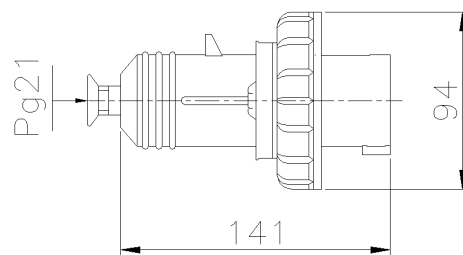


SERIE CEE
SPINA
CODICE 477306



Scheda Tecnica

Caratteristiche tecniche

| | |
|------------------------------|--|
| Peso Netto | 0,268 KG |
| Fronte quadro | 477306s.png |
| Schema elettrico | SPINA.png |
| Corrente nominale | 32A , 32A |
| Frequenza | 50/60Hz , 50/60Hz |
| Grado di protezione IP | IP67 , IP67 |
| Poli | 2P+ \perp |
| Rif. orario | 6h |
| Tensione nominale | 230V , 230V ● |
| Tensione nominale isolamento | 500 V |
| Materiale corpo | Tecnopolimero Riciclabile Palazzoli |
| Esecuzione | Mobile |
| Forma | DIRITTA , DIRITTA |
| Standard presa-spina | IEC 60309-2 |

Norme e Direttive

| | |
|-----------------------|---|
| Omologazioni e Marchi | NYCE COLOMBIA, IMQ, CB IMQ, CE |
| Direttive | 2011/65/UE (RoHS), 2012/19/UE (RAEE), 2014/35/UE (LVD) |
| Norme di Riferimento | EN 60309-1:1999, EN 60309-1:1999, EN 60309-1:1999/A1:2007, EN 60309 -1:1999/A1:2007, EN 60309 -1:1999/A1AC:2014, EN 60309 -1:1999/A1AC:2014, EN 60309 -1:1999/A2:2012, EN 60309-1:1999/A2:2012, EN 60309-2:1999, EN 60309-2:1999, EN 60309-2:1999/A1:2007, EN 60309 -2:1999/A1:2007, EN 60309-2:1999/A2:2012, EN 60309-2:1999/A2:2012, EN IEC 63000:2018, EN IEC 63000:2018 |

Le immagini sono puramente indicative. Palazzoli si riserva il diritto di apportare modifiche senza alcun preavviso.