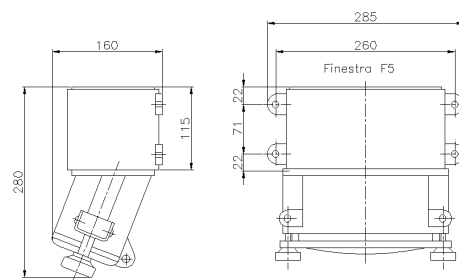




**SERIE ALUPRES  
PRESA  
CODICE 421029**



### Scheda Tecnica

#### Caratteristiche elettriche

Corrente nominale	250A
Tensione di Alimentazione	500V 50/60Hz ●
Poli	3P+ $\perp$
Rif. orario	-
Tensione nominale isolamento	500 V
Segnalazione spina inserita	-

#### Norme e Direttive

Omologazioni e Marchi	CE, NYCE COLOMBIA, UKCA
Direttive	2011/65/UE (RoHS), 2012/19/UE (RAEE), 2014/35/UE (LVD)
Norme di Riferimento	EN 60309-1:1999, EN 60309-1:1999/A1:2007, EN 60309-1:1999/A1AC:2014, EN 60309-1:1999/A2:2012, EN IEC 63000:2018

#### Caratteristiche meccaniche

Materiale corpo	Lega di alluminio marino (EN 44300)
Trattamento alveoli/spinotti	Argentatura
Colore	Grigio RAL 7035 (Base), Blu RAL 5012 (Coperchio)
Diametro cavi in ingresso	-
Esecuzione	Da parete
Grado di protezione IP	IP55
Grado protezione IP addizional	-
Resistenza agli urti	IK10 secondo IEC/EN 62262
Resistenza al Glow wire	960°C (Portacontatti)
Autoestinguenza secondo UL94	V-2 (Portacontatti)
Tipo morsetti	Piatto con vite M10
Sezione conduttori (Cu)	Min: 16 mm <sup>2</sup> ;Max: 70 mm <sup>2</sup>
Coppia di serraggio morsetti	12 Nm
Peso Netto	5,94 KG
Temp. Ambiente di Esercizio	Min: -25°C ;Max: +50°C
Temp. Ambiente di Stoccaggio	Min: -30°C ;Max: +70°C

Le immagini sono puramente indicative. Palazzoli si riserva il diritto di apportare modifiche senza alcun preavviso.