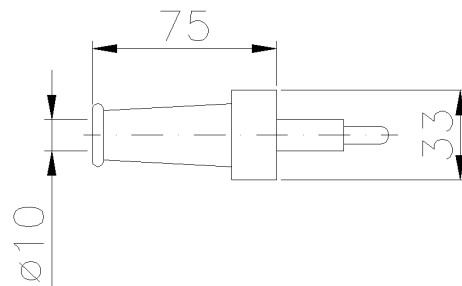




**SERIE RONDO'
SPINA
CODICE 407030**



Scheda Tecnica

Caratteristiche elettriche

| | |
|------------------------------|-----------------|
| Corrente nominale | 6A |
| Tensione di Alimentazione | 25V~ - 50Vcc CC |
| Poli | 2P |
| Rif. orario | - |
| Tensione nominale isolamento | - |
| Segnalazione spina inserita | - |

Norme e Direttive

| | |
|-----------------------|--|
| Omologazioni e Marchi | CE, - |
| Direttive | 2011/65/UE (RoHS), 2012/19/UE (RAEE), Reg. UE 2023/988 (GPSR) |
| Norme di Riferimento | EN 61984:2009, EN IEC 63000:2018 |

Caratteristiche meccaniche

| | |
|--------------------------------|--|
| Materiale corpo | Tecnopolimero Riciclabile Palazzoli |
| Trattamento alveoli/spinotti | - |
| Colore | - |
| Diametro cavi in ingresso | - |
| Esecuzione | Mobile |
| Grado di protezione IP | IP54 |
| Grado protezione IP addizional | - |
| Resistenza agli urti | IK10 secondo IEC/EN 62262 |
| Resistenza al Glow wire | - |
| Autoestinguenza secondo UL94 | - |
| Tipo morsetti | A vite - serraggio diretto |
| Sezione conduttori (Cu) | Min: 1 mm ² ;Max: 2,5 mm ² |
| Coppia di serraggio morsetti | 1,2 Nm |
| Peso Netto | 0,06 KG |
| Temp. Ambiente di Esercizio | Min: -25°C ;Max: +70°C |
| Temp. Ambiente di Stoccaggio | Min: -50°C ;Max: +80°C |

Le immagini sono puramente indicative. Palazzoli si riserva il diritto di apportare modifiche senza alcun preavviso.