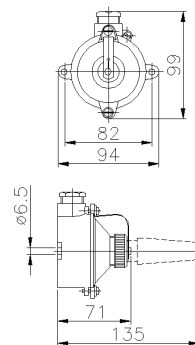




**SERIE RONDO'  
PRESA  
CODICE 401030**



## Scheda Tecnica

### Caratteristiche elettriche

Corrente nominale	6A
Tensione di Alimentazione	25V~ - 50Vcc CC
Poli	2P
Rif. orario	-
Tensione nominale isolamento	-
Segnalazione spina inserita	-

### Norme e Direttive

Omologazioni e Marchi	-, CE
Direttive	2011/65/UE (RoHS), 2012/19/UE (RAEE), Reg. UE 2023/988 (GPSR)
Norme di Riferimento	EN 61984:2009, EN IEC 63000:2018

### Caratteristiche meccaniche

Materiale corpo	Lega di alluminio
Trattamento alveoli/spinotti	-
Colore	Blu RAL 5015 (Coperchio), Grigio RAL 7035 (Base)
Diametro cavi in ingresso	5 ÷ 13 mm
Esecuzione	Da parete
Grado di protezione IP	IP54
Grado protezione IP addizional	-
Resistenza agli urti	IK10 secondo IEC/EN 62262
Resistenza al Glow wire	-
Autoestinguenza secondo UL94	-
Tipo morsetti	A vite - serraggio diretto
Sezione conduttori (Cu)	Min: 1,5 mm <sup>2</sup> ;Max: 4 mm <sup>2</sup>
Coppia di serraggio morsetti	1,2 Nm
Peso Netto	0,19 KG
Temp. Ambiente di Esercizio	Min: -25°C ;Max: +70°C
Temp. Ambiente di Stoccaggio	Min: -50°C ;Max: +80°C

Le immagini sono puramente indicative. Palazzoli si riserva il diritto di apportare modifiche senza alcun preavviso.