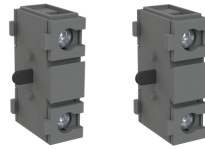




SERIE CAM-SZ
Accessorio

CODICE 270432



Scheda Tecnica

Caratteristiche tecniche

Peso Netto	0,03 KG
Tensione nominale isolamento	690 V
Corrente termica	16 A
Tipo morsetti	A vite - serraggio diretto
Sezione min conduttori	0,75 mm ²
Sezione max conduttori	2,5 mm ²
Coppia di serraggio morsetti	0,8 Nm
Corrente nominale	16A
Apparecchi di comando tipo	SEZ. MAX 400A
Tipo contatti	1 NA + 1 NC

Norme e Direttive

Omologazioni e Marchi

Direttive

Norme di Riferimento

Le immagini sono puramente indicative. Palazzoli si riserva il diritto di apportare modifiche senza alcun preavviso.