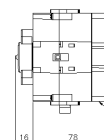
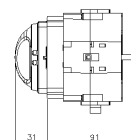




**SERIE CAM-SZ**  
**Interruttore**  
**CODICE 268403**



Adattatore 63-100A  
Fondoquadro



### Scheda Tecnica

#### Caratteristiche elettriche

Corrente nominale	40A
Tensione di Alimentazione	690V~ 50/60Hz
Poli	3P
Tensione nominale isolamento	690 V
Classe di isolamento	-
Schema CAM	2
Funzione Apparecchio Comando	Interruttore
Tipo di protezione	-

#### Dati interruttore

Corrente termica	40 A
Corrente lcc nominale	10 kA
Tipo morsetti	A vite - serraggio indiretto
Sezione conduttori (Cu)	Min: 10 mm <sup>2</sup> ;Max: 35 mm <sup>2</sup>
Coppia di serraggio morsetti	3 Nm
Contatti ausiliari di stato	-
Lucchettabilità manovra	2 lucchetti Ø4 mm max
Categoria di impiego	

#### Caratteristiche meccaniche

Materiale corpo	Tecnopolimero Riciclabile Palazzoli
Trattamento superficiale	-
Finitura superficiale	-
Colore	-
Esecuzione	Retroquadro
Dimensioni	99X99X128 mm
Profondità	93
Dimensione mostrina	67x67
Tipo ingressi	-
Grado di protezione IP	-
Grado protezione IP addizional	IP65 mostrina
Resistenza agli urti	-
Resistenza al Glow wire	960°C
Autoestinguenza secondo UL94	V-0
Categoria di corrosione	-
Peso Netto	0,6 KG
Temp. Ambiente di Esercizio	Min: -25°C ;Max: +60°C
Temp. Ambiente di Stoccaggio	Min: -40°C ;Max: +80°C

#### Norme e Direttive

Omologazioni e Marchi	CE, UKCA, IMQ
Direttive	2014/35/UE (LVD)
Norme di Riferimento	EN IEC 60947-1:2021, EN IEC 60947-3:2021, EN IEC 60947-3:2021/AC:2021-11

Le immagini sono puramente indicative. Palazzoli si riserva il diritto di apportare modifiche senza alcun preavviso.