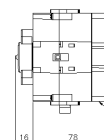
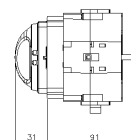




SERIE CAM-SZ
Interruttore/Sezionatore
CODICE 267634



Adattatore 63-100A
Fondoquadro



Scheda Tecnica

Caratteristiche elettriche

| | |
|---------------------------------|---------------|
| Corrente nominale | 63A |
| Tensione di Alimentazione | 690V~ 50/60Hz |
| Poli | 4P |
| Tensione nominale isolamento | 690 V |
| Classe di isolamento | - |
| Schema CAM | 3 |
| Funzione Apparecchio Comando | Interruttore |
| Tipo di protezione | - |

Caratteristiche meccaniche

| | |
|--------------------------------|-------------------------------------|
| Materiale corpo | Tecnopolimero Riciclabile Palazzoli |
| Trattamento superficiale | - |
| Finitura superficiale | - |
| Colore | - |
| Esecuzione | Retroquadro |
| Dimensioni | 99X99X128 mm |
| Profondità | 93 |
| Dimensione mostrina | 67x67 |
| Tipo ingressi | - |
| Grado di protezione IP | - |
| Grado protezione IP addizional | IP65 mostrina |
| Resistenza agli urti | IK08 secondo IEC/EN 62262 |
| Resistenza al Glow wire | 960°C |
| Autoestinguenza secondo UL94 | V-0 |
| Categoria di corrosione | - |
| Peso Netto | 0,63 KG |
| Temp. Ambiente di Esercizio | Min: -25°C ;Max: +60°C |
| Temp. Ambiente di Stoccaggio | Min: -40°C ;Max: +80°C |

Dati interruttore

| | |
|------------------------------|--|
| Corrente termica | 63 A |
| Corrente lcc nominale | 10 kA |
| Tipo morsetti | A vite - serraggio indiretto |
| Sezione conduttori (Cu) | Min: 10 mm ² ;Max: 35 mm ² |
| Coppia di serraggio morsetti | 3 Nm |
| Contatti ausiliari di stato | - |
| Lucchettabilità manovra | 2 lucchetti Ø4 mm max |
| Categoria di impiego | |

| Categoria Rating | Tensione Voltage | Corrente / Potenza Current / Power |
|------------------|------------------|------------------------------------|
| AC-22A | 230 V | 63 A |
| | 400 V | 63 A |
| | 500 V | 63 A |
| | 690 V | 63 A |
| AC-23A | 230 V | 63 A / 20,1 kW |
| | 400 V | 63 A / 34,9 kW |
| | 500 V | 63 A / 43,6 kW |
| | 690 V | 63 A / 60,2 kW |
| AC-3 | 230 V | 40 A / 12,7 kW |
| | 400 V | 40 A / 22,2 kW |
| | 500 V | 40 A / 27,7 kW |
| | 690 V | 40 A / 38,2 kW |

Norme e Direttive

| | |
|-----------------------|--|
| Omologazioni e Marchi | CE, IMQ, UKCA |
| Direttive | 2014/35/UE (LVD) |
| Norme di Riferimento | EN IEC 60947-1:2021, EN IEC 60947-3:2021, EN IEC 60947-3:2021/AC:2021-11 |

Le immagini sono puramente indicative. Palazzoli si riserva il diritto di apportare modifiche senza alcun preavviso.